

# ***RESPOSTA DE DOCENTS EN LLUITA A LA BURLA DEL 16-M***



**Infraexecució de Fons Europeus +  
Arranjament Escolar amb retallades +  
Llençol Horari a Cegues**

***No hi ha excés de gasto. Hi ha  
retallada.***

La Conselleria d'Educació justifica la negativa a negociar apel·lant a un suposat "excés de gasto" i xifra en més de **88.000 docents** d'"excés". Des de Docents en Lluita ho diem clar: és una estratègia planificada de desmantellament del sistema educatiu públic valencià.

VAGA INDEFINIDA

ORTÍ DIMISSIÓ

MENYS BURLES

# El relat econòmic no se sosté

## Hi ha "excés" de gasto, concretament de 8.000 professors"

Entre **2010 i 2024**, el professorat ha perdut **entre un 20% i un 25% de poder adquisitiu** segons l'evolució acumulada de salaris i IPC. En termes reals, això vol dir que una nòmina que abans mantenia el mateix nivell de vida avui compra molt menys, mentre l'Administració continua sense una pujada autonòmica estructural en més de **15 anys**.

### Hores no remunerades

Tutories, coordinació, projectes europeus, convivència i digitalització acumulen prop de **180 hores anuals** sense compensació proporcional.

### Doble rasera salarial

La concertada ha registrat pujades vinculades als mòduls i complements mentre la pública continua amb l'estructura congelada. A més, s'han reforçat estructures administratives com inspecció.

### Comparativa amb altres sectors públics

Sanitat, administració general i altres cossos públics han recuperat part del terreny amb complements i actualitzacions més freqüents. El professorat, no.

## “Si hi ha diners per a uns, per què no per al professorat de la pública?”

La pregunta és simple: **com es justifica retallar mentre es diu que no hi ha gasto?**

**La concertada sí ha vist pujades salarials i millores de mòduls**, mentre que a la pública la recuperació ha sigut més lenta i incompleta. El resultat és clar: més càrrega, menys sou i més desigualtat. **No és un problema de despesa. És una decisió política.**

# Infrafinançament: el que es diu i el que s'amaga

El govern valencià denuncia un **infrafinançament crònic** –amb una diferència acumulada de **milers de milions d'euros** però al mateix temps ha rebutjat o qüestionat la reforma del sistema de finançament, deixant passar escenaris de millora amb impacte de fins a **3.600-3.700 milions €**.

## 3.6B

### Millora possible

Impacte estimat de la reforma del sistema de finançament.

#### Què es podria fer amb 3.600–3.700 milions?

- Construir i renovar escoles.
- Contractar més professorat i reduir ràtios.
- Ampliar orientació, inclusió i reforç educatiu.
- Millorar beques, transport i menjador.

#### Què no s'està fent?

- No s'executen del tot els fons europeus ja concedits.
- No s'aprofiten totes les vies de reforma disponibles.
- Es manté el relat de falta de recursos mentre es bloquegen solucions.

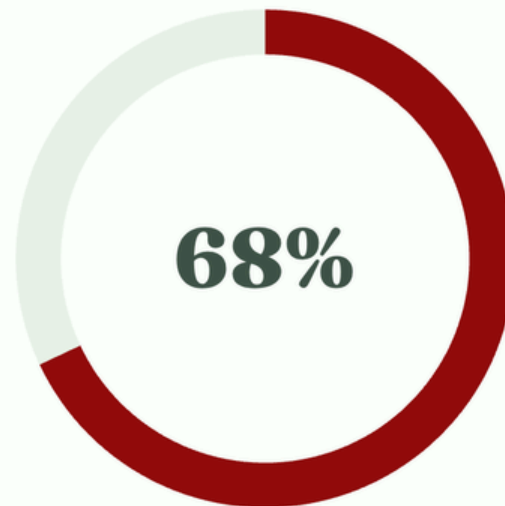
**“No és només falta de diners. És una decisió política sobre com repartir-los.”**

⊗ **La pregunta és inevitable:** si hi ha una millora potencial de fins a **3.700 milions**, per què no s'impulsa?

**El cost d'aquesta inacció el paguen els serveis públics.**

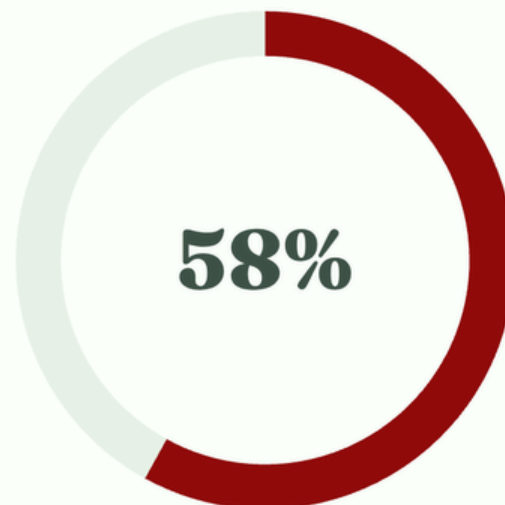
# Fons europeus: l'estructura invisible del sistema

Una part estructural del sistema educatiu valencià es finança amb fons europeus: **FSE+**, **Next Generation EU** i **FEDER**. Les dades de seguiment institucional revelen una infraexecució alarmant que deixa centenars de milions sense arribar als centres.



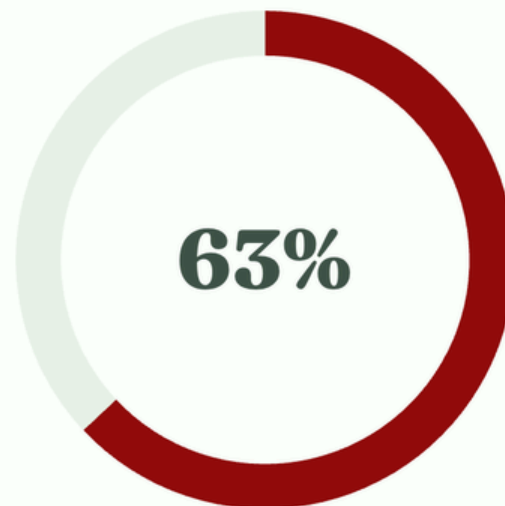
## **FSE+ pendent**

Orientació, FP, inclusió i programes d'abandonament escolar sense executar.



## **FEDER pendent**

Equipament i modernització dels centres sense arribar a les aules.



## **NGEU pendent**

Digitalització, infraestructures i innovació educativa paralizades.

## Sense control no hi ha finançament

Europa és clara: **sense dades no hi ha justificació, i sense justificació no hi ha finançament.** Els programes cofinançats requereixen registre d'assistència, seguiment real de l'alumnat i acreditació de l'activitat docent. Si aquests sistemes fallen, el gasto es considera no elegible i es poden exigir devolucions.

# Retallar Plantilles

El fons europeus **paguen les nòmines del professorat d'FP.** El **canvi en la metodologia de traçabilitat** que es feia via '*check d'assistència del professorat*' en Ítaca, ha sigut substituït pel recompte del número d'alumnat que titula o promociona cada curs, donant lloc a **retallades de plantilla i tancament de cicles.**  
**Per què?** Perquè es calcula el nombre de professors/es que es necessita el curs vinent tenint en compte el número d'alumnat que acaba el curs en lloc del professorat real que fa classe als grups inicials.

# Tancament de Cicles

## Deriva a la privada

### Europa demana

- Registre d'assistència verificable
- Seguiment real de l'alumnat
- Acreditació de docència i activitats
- Traçabilitat de cada despesa

### Si falla el control

- Despesa no elegible
- Reintegraments i devolucions
- Suspensió o retenció de pagaments
- Menys recursos als centres

## Què passa als centres si es perden els fons?

- Menys modernització d'aules i equipament
- Retard en digitalització i infraestructures
- Suspensió de programes de reforç, inclusió i FP
- Pressió per retornar imports ja executats



**Pregunta clau:** Com es demostra l'assistència del professorat i de l'alumnat si ja no es requereix el "check" d'ÍTACA? Qualsevol debilitament dels sistemes de registre posa en risc **centenars de milions d'euros** en finançament educatiu europeu.



## **FP: impacte crític**

La Formació Professional és finançada directament per FSE+ –orientació professional, FP dual, inserció laboral– però amb un **68% no executat**, gran part d'aquests programes no arriben plenament als centres. El resultat és immediat i greu per a l'alumnat.

# 68%

### **Sense executar**

Part del finançament que no arriba als centres i frena l'oferta real de FP.

# 2.500

### **Joves sense plaça**

Alumnat que queda fora de cicles amb alta demanda per manca d'oferta.

# 12

### **Cicles afectats**

Programes de FP amb menys grups o menor capacitat per respondre a la demanda.

#### **Places disponibles vs demanda**

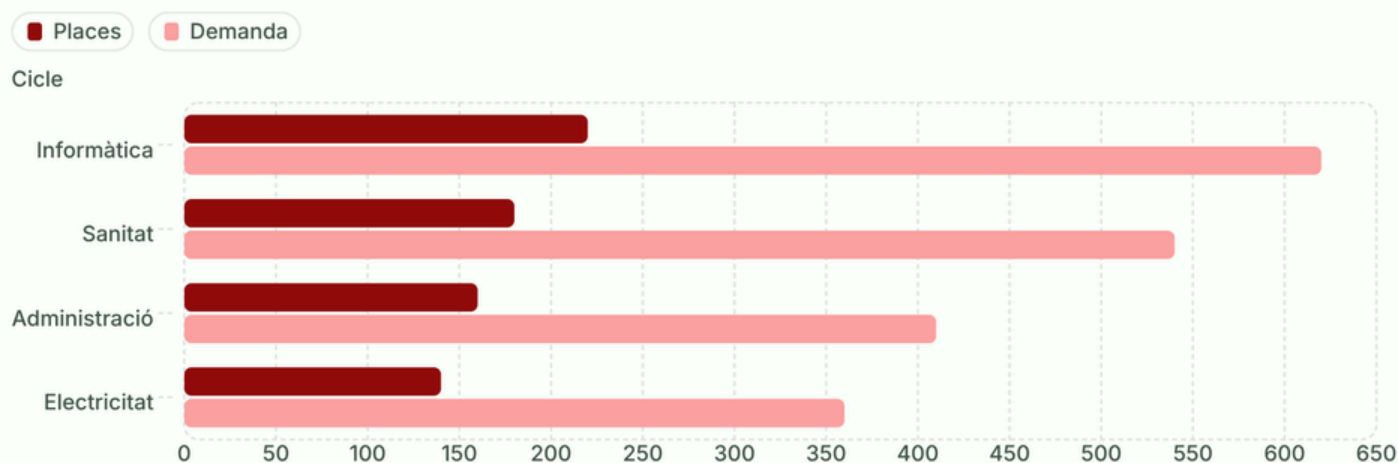
**1.800 places** disponibles davant de **4.300 sol·licituds**.

Hi ha una bretxa de **2.500 joves** que no obtenen plaça en la primera assignació.

#### **Inserció laboral en risc**

Quan falten grups, tallers i professorat, la connexió amb empreses es debilita i baixa la inserció laboral dels perfils més demandats.

Els cicles amb menys recursos tenen més dificultats per garantir pràctiques, orientació i acompanyament professional.



### **Si la demanda supera clarament l'oferta, quants joves queden fora del sistema i acaben ajornant el seu futur professional?**

- **Abandó en FP:** quan hi ha menys recursos, augmenta el risc de deixar els estudis per desmotivació, saturació de grups i manca d'atenció individual.
- **Menys grups:** cicles amb alta demanda es queden amb una sola línia o amb torns insuficients.
- **Exemples de cicles afectats:** Informàtica, Sanitat, Administració i Gestió, Electricitat i Electrònica.
- **Impacte directe:** menys places, menys orientació i menys oportunitats d'inserció laboral.

# EXEMPLES DE COM LA CONSELLERIA DEIXA D'INVERTIR PER NO EXECUTAR ELS FONS DELS QUALS DISPOSA

## UNA ESTRATÈGIA DELIVERADA PER DERIVAR A LA CONCERTADA I PRIVADA? SEMBLA L'EXCUSA PERFECTA!

PRESUPUESTO DE LA GENERALITAT 2023  
DETALLE DE INGRESOS AFECTOS A PROGRAMAS

F.P. 3

SECCIÓN : 09 EDUCACIÓN, CULTURA Y DEPORTE  
 SERVICIO : 02 SECRETARÍA AUTONÓMICA DE EDUCACIÓN Y FORMACIÓN PROFESIONAL  
 CENTRO GESTOR : 01 D.G. DE CENTROS DOCENTES  
 PROGRAMA: 422.30 ENSEÑANZA SECUNDARIA

[https://hisenda.gva.es/auto/presupuestos/2025/T2\\_ES.html](https://hisenda.gva.es/auto/presupuestos/2025/T2_ES.html)



(En miles de euros)

CÓD.ING.	ORIGEN/DESTINO DE LA FINANCIACIÓN	CAP	LÍNEA	IMPORTE
30403	SERVICIOS ADMINISTRATIVOS DERIVADOS DE LA ACTIVIDAD ACADÉMICA DE NIVEL NO UNIVERSITARIO			3.306,12
	Tasas			3.306,12
30404	OTROS SERVICIOS ADMINISTRATIVOS EN MATERIA EDUCATIVA			555,00
	Tasas			555,00
31100	SERVICIOS DE ALOJAMIENTO, TRANSPORTE Y MANUTENCIÓN PRESTADOS POR CENTROS DOCENTES DEPENDIENTES DE LA GENERALITAT			290,00
	Precios públicos			290,00
40101	DE EDUCACIÓN E INVESTIGACIÓN			4.587,96
	Programas de Cooperación Territorial. Formación Profesional DUAL	1	NA	813,74
	Programa libros de texto y materiales didácticos (Banco de libros)	2	NA	3.774,22
40191	T ESTADO ÁREA EDUCACIÓN Y FORMACIÓN PROFESIONAL. MRR			12.357,65
	C21.I02. Programa de Orientación, Avance y Enriquecimiento Educativo en centros de especial complejidad educativa (Progr	1	NA	1.521,06
	C20.I03. Innovación e internacionalización de la Formación Profesional	1	NA	10.836,59
49021	FONDO SOCIAL EUROPEO. PROGRAMA OPERATIVO 2021-2027			12.000,00
	PI 1-OE B. Empleo, adaptabilidad, emprendimiento y economía social. Modernizar SPE	1	NA	12.000,00
<b>TOTAL INGRESOS</b>				<b>33.096,73</b>

PRESUPUESTO DE LA GENERALITAT 2025  
DETALLE DE FINANCIACIÓN AFECTADA

F.P.3

SECCIÓN: G0109 Educación, Cultura, Universidades y Empleo  
 SERVICIO: G010902 SA de Educación  
 CENTRO GESTOR: G01090201 DG de Centros Docentes  
 SUBPROGRAMA: 422B00 Enseñanza Secundaria

(en miles de euros)

ECONÓMICO INGRESO	CÓDIGO FONDO	DENOMINACIÓN/NATURALEZA ORIGEN DE LA FINANCIACIÓN	CAP	LÍNEA	IMPORTE INGRESO	IMPORTE GASTO AFECTO
40101		De Educación e Investigación			3.683,72	3.683,72
	TE22000003	Programa libros de texto y materiales didácticos (Banco de libros)	2	NA	3.683,72	3.683,72
<b>TOTAL INGRESOS/GASTO AFECTO</b>					<b>3.683,72</b>	<b>3.683,72</b>

## D'ON TREIA ELS DINERS EL GOVERN ANTERIOR?

### EXEMPLE DE COM CONSELLERIA DERIVA ALUMNAT A LA PRIVADA

[https://hisenda.gva.es/auto/presupuestos/2025/T2\\_ES.html](https://hisenda.gva.es/auto/presupuestos/2025/T2_ES.html)



PRESUPUESTO DE LA GENERALITAT 2023

DETALLE DE INGRESOS AFECTOS A PROGRAMAS

F.P. 3

SECCIÓN : 09 EDUCACIÓN, CULTURA Y DEPORTE  
 SERVICIO : 02 SECRETARÍA AUTONÓMICA DE EDUCACIÓN Y FORMACIÓN PROFESIONAL  
 CENTRO GESTOR : 05 D.G. DE FORMACIÓN PROFESIONAL Y ENSEÑANZAS DE RÉGIMEN ESPECIAL  
 PROGRAMA: 422.40 FORMACIÓN PROFESIONAL Y ENSEÑANZAS DE RÉGIMEN ESPECIAL

(En miles de euros)

CÓD.ING.	ORIGEN/DESTINO DE LA FINANCIACIÓN	CAP	LÍNEA	IMPORTE
30404	OTROS SERVICIOS ADMINISTRATIVOS EN MATERIA EDUCATIVA			213,36
	Tasas			213,36
30405	ENSEÑANZAS DE RÉGIMEN ESPECIAL			517,07
	Tasas			517,07
40101	DE EDUCACIÓN E INVESTIGACIÓN			1.026,37
	Programas de cooperación Territorial de calidad en Formación Profesional	2	NA	1.026,37
49021	FONDO SOCIAL EUROPEO. PROGRAMA OPERATIVO 2021-2027			7.744,00
	PI 3-OE F. Educación y Formación. Igualdad de acceso y finalización de una educación de calidad e inclusiva	4	S8125000	4.800,00
	PI 3-OE F. Educación y Formación. Igualdad de acceso y finalización de una educación de calidad e inclusiva	2	NA	1.500,00
	PI 3-OE E. Educación y Formación. Mejora los sistemas de educación y formación	4	S9141000	1.000,00
	PI 3-OE E. Educación y Formación. Mejora los sistemas de educación y formación	2	NA	444,00
49201	DE EDUCACIÓN E INVESTIGACIÓN			40,58
	Programa ERAMUS	2	NA	40,58
<b>TOTAL INGRESOS</b>				<b>9.541,38</b>

DETALLE DE FINANCIACIÓN AFECTADA

F.P.3

SECCIÓN: G0109 Educación, Cultura, Universidades y Empleo  
 SERVICIO: G010902 SA de Educación  
 CENTRO GESTOR: G01090205 DG de Formación Profesional  
 SUBPROGRAMA: 422C00 Formación Profesional

(en miles de euros)

ECONÓMICO INGRESO	CÓDIGO FONDO	DENOMINACIÓN/NATURALEZA ORIGEN DE LA FINANCIACIÓN	CAP	LÍNEA	IMPORTE INGRESO	IMPORTE GASTO AFECTO
40101		De Educación e Investigación			1.200,00	1.200,00
	TE22000053	Programas de cooperación Territorial de calidad en Formación Profesional	2	NA	1.200,00	1.200,00
49021		Fondo Social Europeo. Programa Operativo 2021-2027			3.204,00	5.340,00
	FS21000017	PI 3. OE E. Educación y Formación. Mejora los sistemas de educación y formación	2	NA	672,00	1.120,00
	FS21000017	PI 3. OE E. Educación y Formación. Mejora los sistemas de educación y formación	4	S1277	612,00	1.020,00
	FS21000018	PI 3. OE F. Educación y Formación. Igualdad de acceso y finalización de una educación de calidad e inclusiva	2	NA	1.200,00	2.000,00
	FS21000018	PI 3. OE F. Educación y Formación. Igualdad de acceso y finalización de una educación de calidad e inclusiva	4	S0472	720,00	1.200,00
49201		De Educación e Investigación			230,00	230,00
	OT23000000	Programa ERAMUS	2	NA	230,00	230,00
<b>TOTAL INGRESOS/GASTO AFECTO</b>					<b>4.634,00</b>	<b>6.770,00</b>



## Primària i Secundària: la digitalització que no arriba

El finançament NGEU i FEDER havia de transformar les aules amb programes digitals, pissarres interactives i dispositius per a l'alumnat. La infraexecució converteix aquestes promeses en paper mullat: **menys recursos tecnològics reals del que està pressupostat**, projectes que no es consoliden i innovació paralitzada.



**On estan els milions per a digitalització??** La promesa era modernitzar les aules; la realitat és que molts centres encara funcionen amb equipament insuficient o obsolet.

# 45%

### Aules sense pissarra digital

Percentatge estimat d'aules que continuen sense equipament interactiu bàsic.

# 3.200

### Dispositius no entregats

Portàtils i tauletes pressupostats que encara no han arribat a l'alumnat.

# 58%

### Pressupost no executat

Part del pla de digitalització que queda bloquejada i no es transforma en equipament real.

#### Promès vs executat

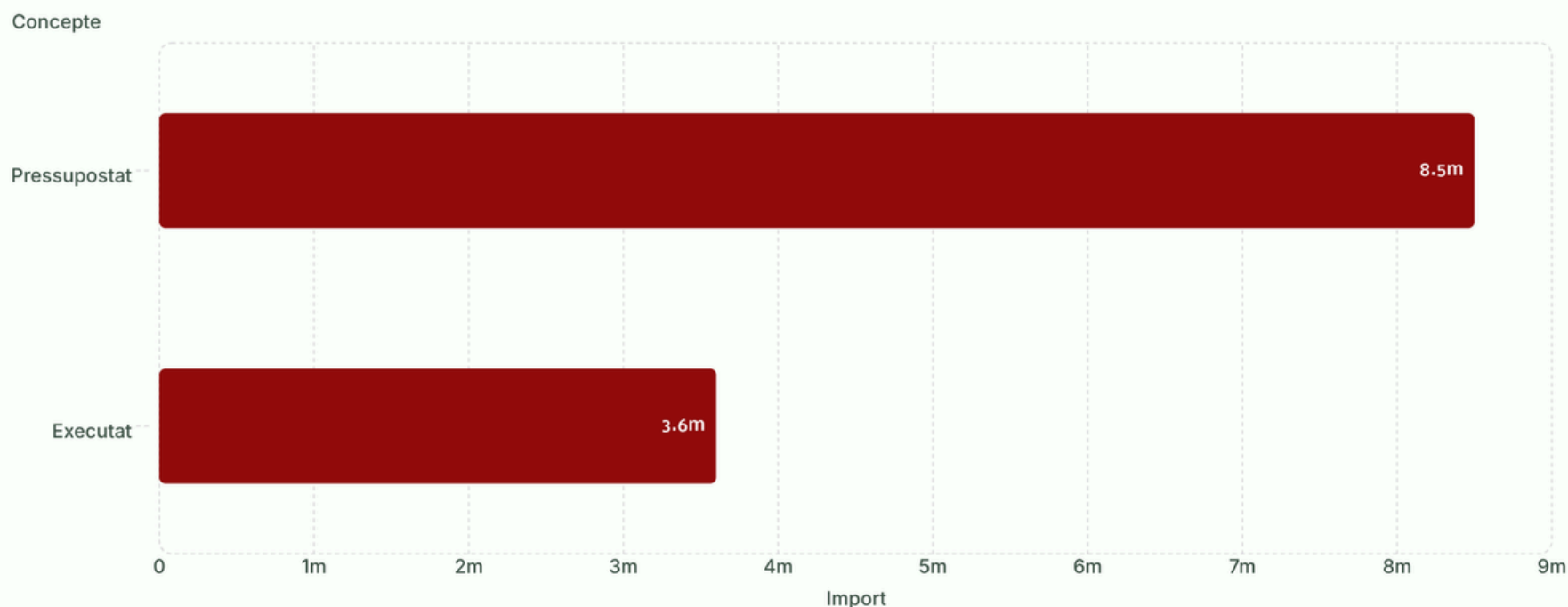
**8,5 M€** pressupostats per a digitalització davant de **3,6 M€ executats**.

La diferència deixa projectes a mig fer, aules sense renovar i centres sense recursos suficients per desplegar tecnologia educativa estable.

#### Brecha entre centres

Els centres públics acumulen més mancances d'equipament que els concertats, especialment en dispositius, connectivitat i manteniment.

Això genera una desigualtat de partida que afecta l'accés a competències digitals i amplia la bretxa educativa.



### **Pissarres digitals que no arriben**

Dispositius insuficients i aules digitals promeses que continuen sense equipar-se.



### **Projectes sense consolidar**

Iniciatives d'innovació educativa que s'inicien però no es poden mantenir per falta d'execució pressupostària.

## **Exemples de projectes paralitzats**

- **Programa d'aules digitals interactives:** instal·lació prevista de pissarres i pantalles tàctils que no s'ha completat en molts centres.
- **Renovació de dispositius d'alumnat:** compres de portàtils i tauletes planificades però no lliurades en termini.
- **Plataforma de recursos digitals de centre:** desenvolupament iniciat però sense desplegament estable per manca de pressupost executat.
- **Connectivitat i xarxa Wi-Fi escolar:** millores previstes que no han arribat a tots els espais educatius.

⊗ **Pregunta interpel·lant:** Si la digitalització era una prioritat, per què hi ha tantes aules encara sense equipar i tants dispositius sense entregar?

## **Infantil (0-3): Per què finançar amb fons públics en lloc de crear en lloc de crear places?**

El finançament europeu havia de permetre la creació de noves places públiques per a la primera infància. La infraexecució ha frenat l'expansió pública i deriva a les famílies a la privada, la qual rep financiació pública permetent que el sector siga majoritàriament privat.

**Fondos NGEU per crear 7.000-8.000 places públiques → infraexecució → milers d'infants sense plaça → substitució per oferta privada.**

**Temporalitat superior al 35% en moltes escoles municipals**

**Més del 65% de les escoles 0-3 públiques no depenen directament de la GVA.**

- condicions laborals diferents
- sous diferents
- ràtios diferents
- drets diferents

**Ràtios per damunt de les recomanacions OCDE, UNICEF i UNESCO**

 **Pregunta contundent:** està dignificat el treball de les mestres d'infantil?

# **EOI i EPA: Formació que no arriba**

## **EOI: Formació en idiomes**


**Fons:** FSE+ (Fondo Social Europeo Plus)

**Objectiu:** Formació al llarg de la vida, accés universal a idiomes

**Infraexecució:** Execució parcial/incompleta

- Llistes d'espera en idiomes clau: anglès, valencià
- Demanda superior a l'oferta estructuralment
- Reducció o contenció de grups en diversos cursos
- Cobertura incompleta, sense transparència de dades

**Impacte:** Centenars o milers de persones excloses de formació en idiomes

 **¿Quants joves i adults no poden aprendre idiomes?**

## **EPA: Inclusió social i formació permanent**

**Fons:** FSE+ (Fondo Social Europeo Plus)

**Objectiu:** Inclusió social, formació permanent, col·lectius vulnerables

**Infraexecució:** Execució parcial/incompleta. Milers de persones amb accés limitat a formació

- Augment de demanda en contextos de crisi
- Limitació de grups, absència de dades públiques clares
- Exclusió de col·lectius vulnerables

**Impacte:** Milers d'adults sense oportunitats de formació i millora

 **¿Quantes persones adultes es queden sense formació?**

 **La cadena educativa es debilita:** FSE+ per a EOI/EPA → infraexecució → menys grups → milers sense accés.

# **Conservatoris de Música i Dansa**

## **Conservatoris: Equipament musical**

**Fons:** FEDER (Fondo Europeo de Desarrollo Regional)

**Objectiu:** Equipament, infraestructures, modernització de centres

**Infraexecució:** Execució parcial/incompleta

### **Realitat:**

- Falta de climatització i insonorització
- Pianos insuficients, material de vent/percussió limitat
- Equipos de so i sales no adaptades
- Gran part de centres amb carències estructurals

**Impacte:** Centenars o milers d'estudiants de música sense equipament adequat



**¿Quants músics estudien sense equipament adequat?**



## **Conservatoris de Dansa: Infraestructures**

**Fons:** FEDER (Fondo Europeo de Desarrollo Regional)

**Objectiu:** Equipament, infraestructures, espais adequats

**Infraexecució:** Execució parcial/incompleta (sense dades oficials consolidades)

### **Realitat:**

- Falta de sòl tècnic especialitzat
- Sales inadequades, insuficiència d'espais
- Falta de climatització i acústica
- Denúncies recurrents de centres

**Impacte:** Centenars o milers d'estudiants de dansa en espais inadequats



**¿Per què els conservatoris de dansa practiquen sense espais adequats?**



**Conclusió:** FEDER per a Conservatoris de Música i Dansa → infraexecució → carències estructurals → impacte en l'alumnat i treballadors/es

# Planificació a cegues: el llençol horari en abril

## El canvi de calendari

Conselleria: tanca el llençol en abril (2 setmanes)

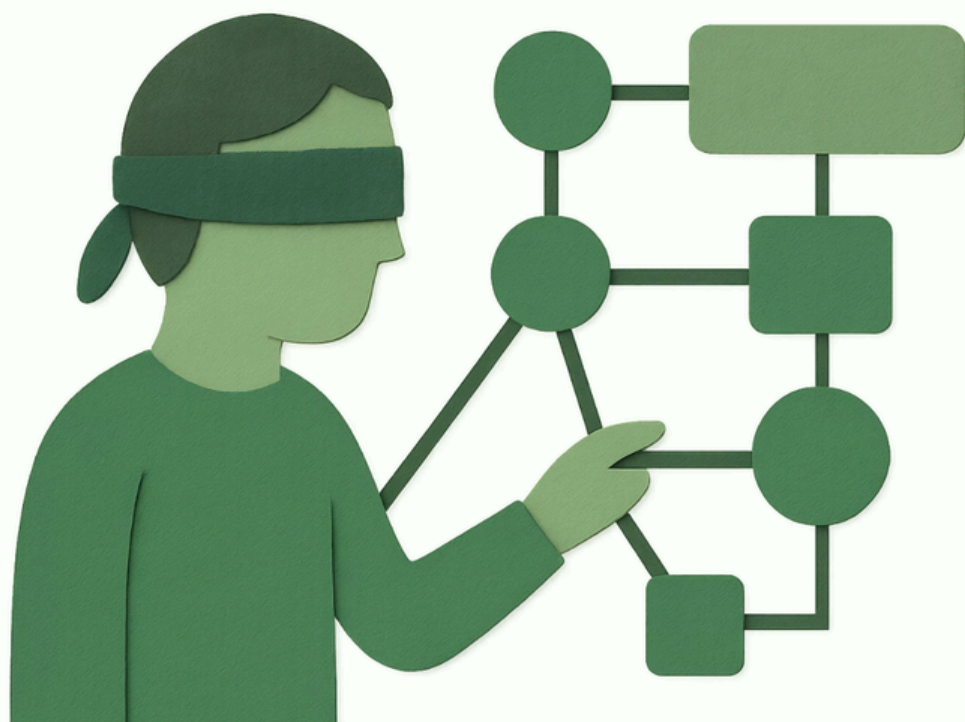
Abans: es feia en juny amb dades reals

## Queixes dels equips directius

Impossibilitat d'ajustar grups

Decisions sense informació real

Impossibilitat d'ajustar recursos



## Mentres tant...

Hi ha recursos europeus no executats

Que podrien permetre ajustar plantilles

Però es planifica sense utilitzar-los



¿Per què es planifica sense dades reals? Per retallar de línies y grups al curs 26-27



# Ràtio sobrevinguda: la retallada invisible

## Quan no es creen grups

- Augmenta la ràtio real
- Es massifiquen les aules
- Menys atenció per a l'alumnat

## Cas concret

- Grups que passen de 25 a 30 alumnes
- Sense crear nou grup
- Alumnat NEAE amb menys atenció

## La clau

- Aquest augment de ràtios és una decisió
- No una inevitabilitat
- Els diners existeixen, no s'utilitzen



**¿Per què augmenten les ràtios quan hi ha recursos per evitar-ho?**



# Eliminació de línies: retallada estructural



## Arranjament escolar

Elimina línies



## Sense transparència

Sense criteris públics

## Impacte en els centres

Menys grups en pública

Concentració d'alumnat

Centres amb demanda suficient que perden unitats

## La contradicció

No s'estan utilitzant recursos disponibles

Fons europeus sense executar

Que podrien permetre mantenir línies



**¿Per què s'eliminen línies quan hi ha diners europeus sense gastar?**



# Derivació cap a la concertada: mecanisme indirecte

**⚠ Pregunta contundent:** ¿Fins a quin punt és accidental que les famílies opten per la concertada?

## **Quan la pública no amplia oferta**

- No amplia oferta
- Masifica aules
- Augmenta ràtios
- Elimina línies

## **Famílies opten per concertada**

- Alumnat sense plaça en pública → matrícula en privada
- Expansió de l'oferta privada
- Desmantellament de la pública

## **És un efecte estructural**

- No és una conseqüència accidental
- És resultat de decisions de planificació
- Amb recursos disponibles no utilitzats



# FP: el cas més clar de retallada

## FP depén directament de FSE+

- Finançada directament per FSE+
- Baixa execució (~32%)
- Infraexecució estructural

## Impacte immediat

- Menys grups
- Menys places
- Menys orientació professional
- Menys FP dual

## Cicles amb llistes d'espera

- Demanda superior a oferta
- Llistes d'espera que no s'amplien
- Jòvens sense accés a FP pública

## Expansió de l'oferta privada

- Alumnat sense plaça en FP pública → privada
- Desmantellament de FP pública
- Mentre hi ha recursos europeus sense executar



**¿Per què hi ha llistes d'espera en FP quan hi ha diners europeus sense gastar?**



# **Crida a la comunitat educativa**

## **Famílies, AFA, sindicats, plataformes i assemblees**

El problema no és només de condicions laborals

És un problema de model educatiu

Ens afecta a totes i tots

## **Retallades + infraexecució de recursos públics**

Retallades estructurals

Infraexecució de fons europeus

Desmantellament de la pública

Derivació cap a la privada


## **És necessari actuar**

Mobilització conjunta

Defensa de l'educació pública

Exigència de transparència

Exigència de recursos

 **¿Fins a quin punt acceptem que es desmantelle la pública mentre hi ha diners sense gastar?**



# Exigències de Docents en Lluita



## **Transparència total**

- Transparència total en l'arranjament escolar
- Publicació de criteris de supressió de línies
- Dades públiques de planificació

## **Planificació amb dades reals**

- No al tancament del llençol en abril
- Planificació amb dades reals i verificables
- Participació dels centres en la planificació

## **Execució íntegra dels fons europeus**

- Execució íntegra dels fons europeus disponibles
- Utilització de recursos per a millora educativa
- No deixar diners sense gastar

## **Recuperació del poder adquisitiu**

- Recuperació del poder adquisitiu del professorat
- Plantilles adequades
- Condicions de treball dignes